



REGIONE BASILICATA
CONSORZIO DI BONIFICA DI BRADANO E METAPONTO
MATERA

P.S.R.N. 2014-2020 - MISURA 4 - SOTTOMISURA 4.3
INVESTIMENTI IN INFRASTRUTTURE PER LO SVILUPPO, L'AMMODERNAMENTO
E L'ADEGUAMENTO DELL'AGRICOLTURA E DELLA SILVICOLTURA,
COMPRESO L'ACCESSO AI TERRENI AGRICOLI E FORESTALI,
LA RICOMPOSIZIONE E IL MIGLIORAMENTO FONDARIO,
L'APPROVVIGIONAMENTO E IL RISPARMIO DI ENERGIA E RISORSE IDRICHE
MIGLIORAMENTO EFFICIENZA FUNZIONALE DELLE RETI DI
DISTRIBUZIONE IRRIGUA, FINALIZZATO AL RISPARMIO IDRICO,
TRAMITE INTERVENTI DI RAZIONALIZZAZIONE DELLE OPERE
IRRIGUE E LA CONTURIZZAZIONE DELLA DISTRIBUZIONE AI CAMPI - LAV. 1671

PROGETTO ESECUTIVO

1° LOTTO - LAVORI IN APPALTO
DISEGNI ESECUTIVI DI DETTAGLIO - SCHEMI VARI
SUB AREA CENTRI OPERATIVI

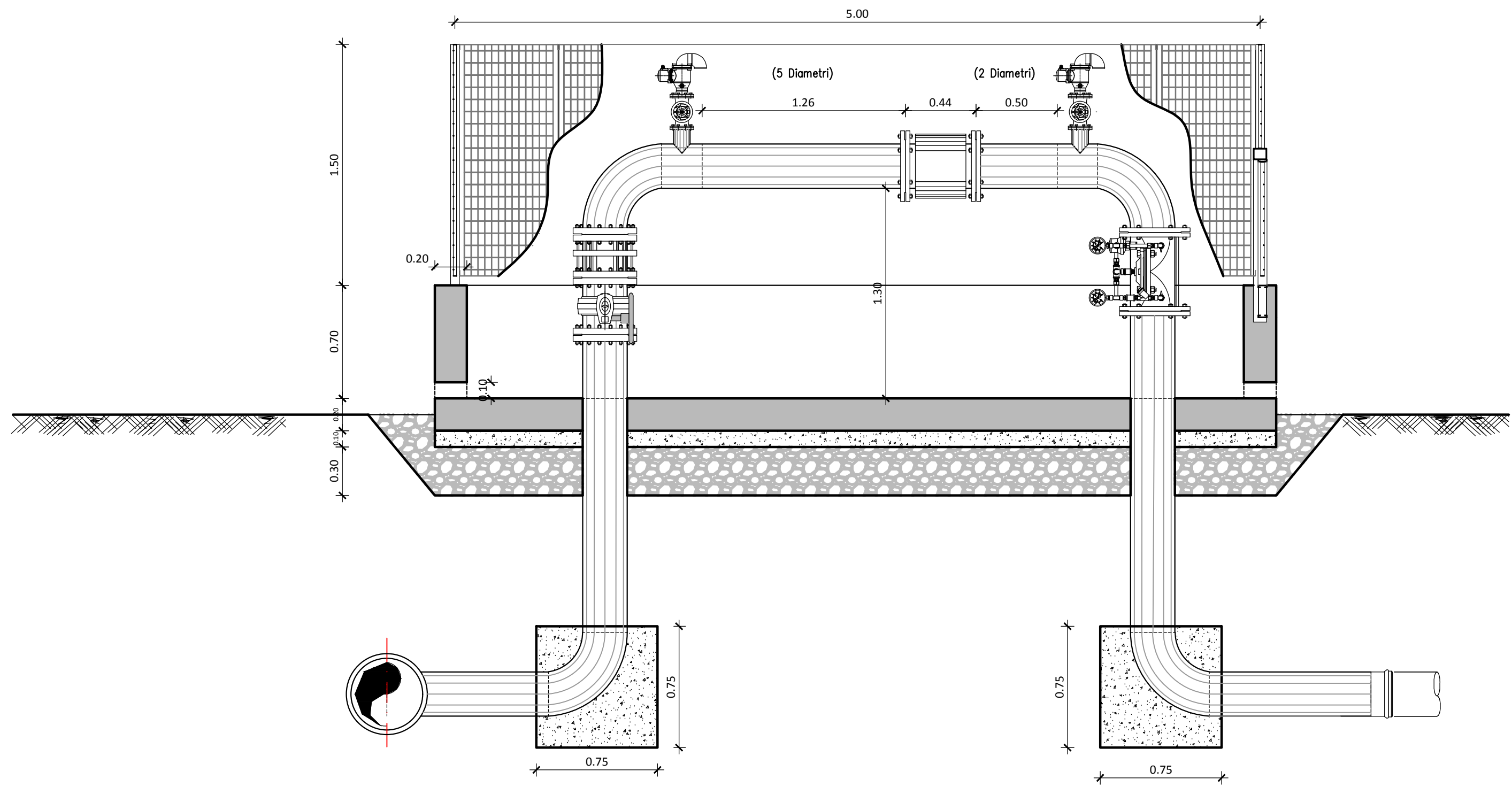
Elaborato
Ce.4 GRUPPO DI CONSEGNA COMIZIALE DN 250

Scala 1:25
Data: Maggio 2017
Data Revisione: Agosto 2017

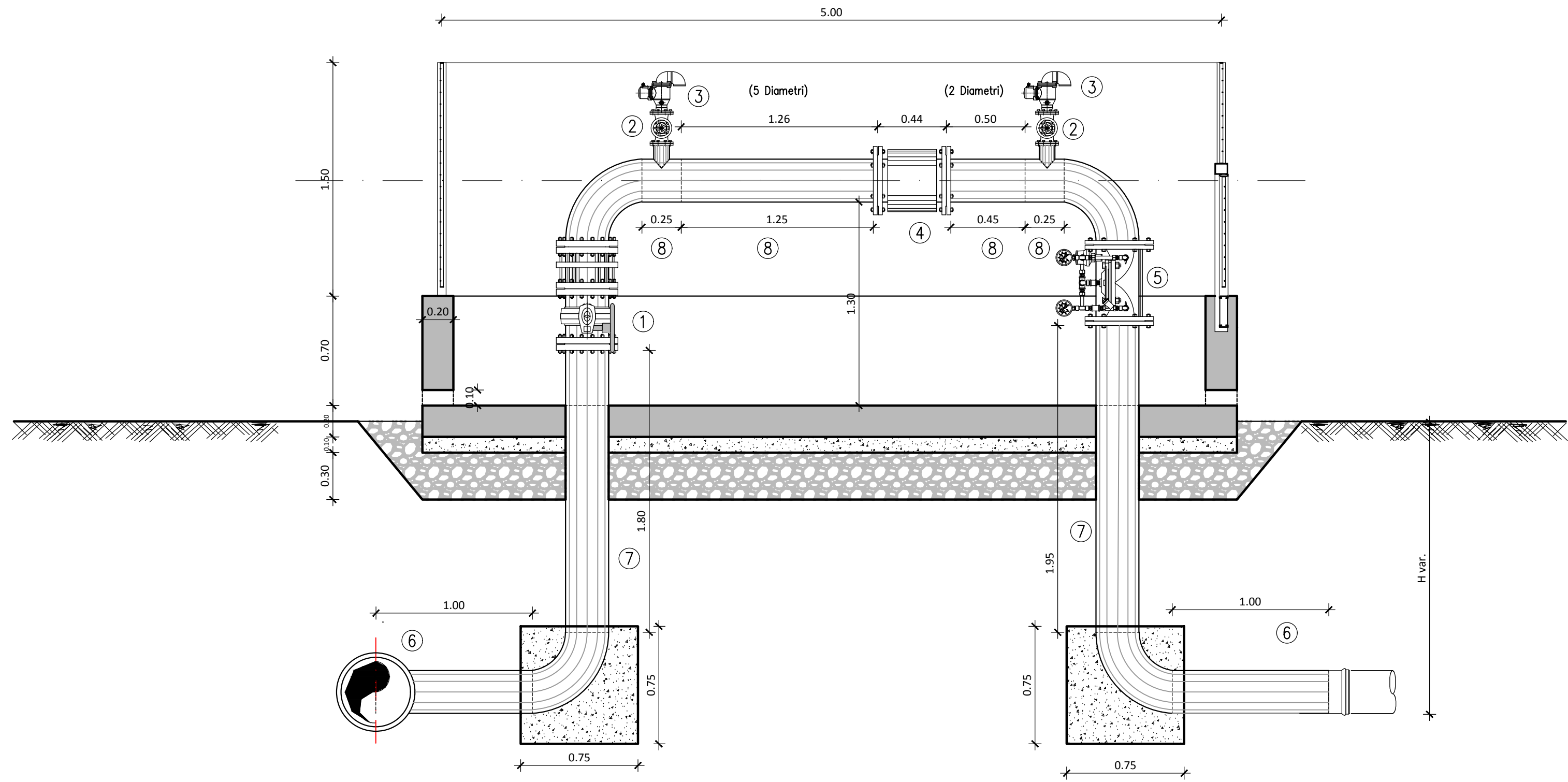
REDATTO DA:
Ing. Vito CHICO
Ing. Maria Carmela LEONE
Geom. Antonio Michele RUGGIERI
P.a. Lucio PICCENNA
Geom. Francesco QUINTO

IL RESPONSABILE DEL PROCEDIMENTO
Ing. Marianna MARCHITELLI

SEZIONE X-X
SCALA 1:25

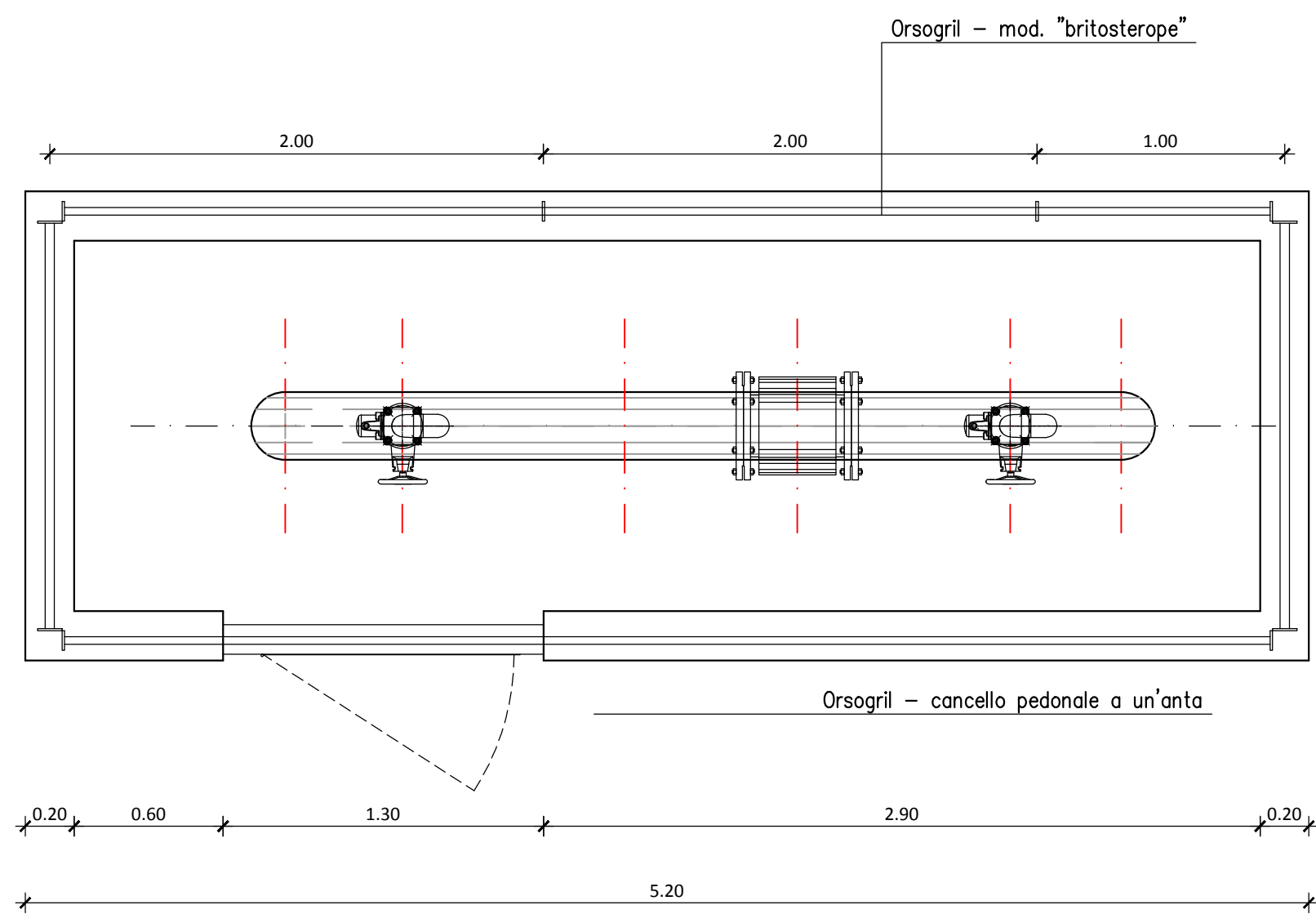
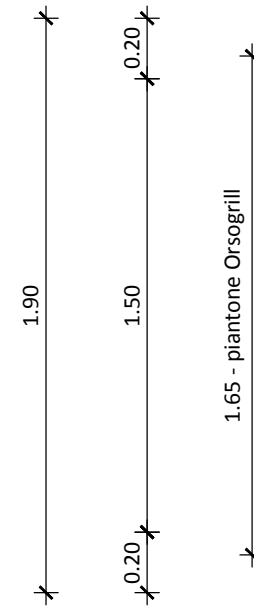
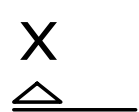


SEZIONE X-X
SCALA 1:25

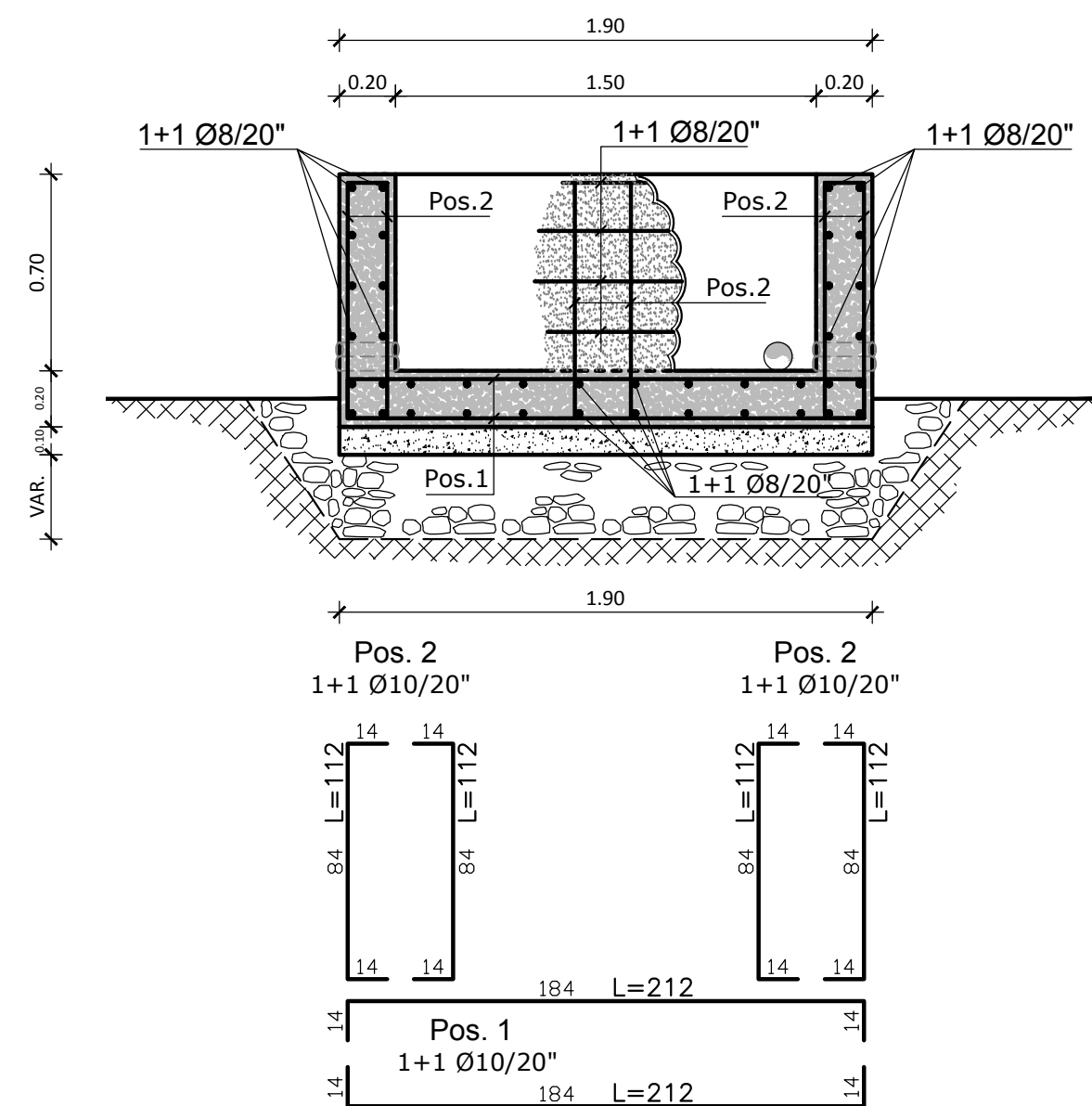


LEGENDA

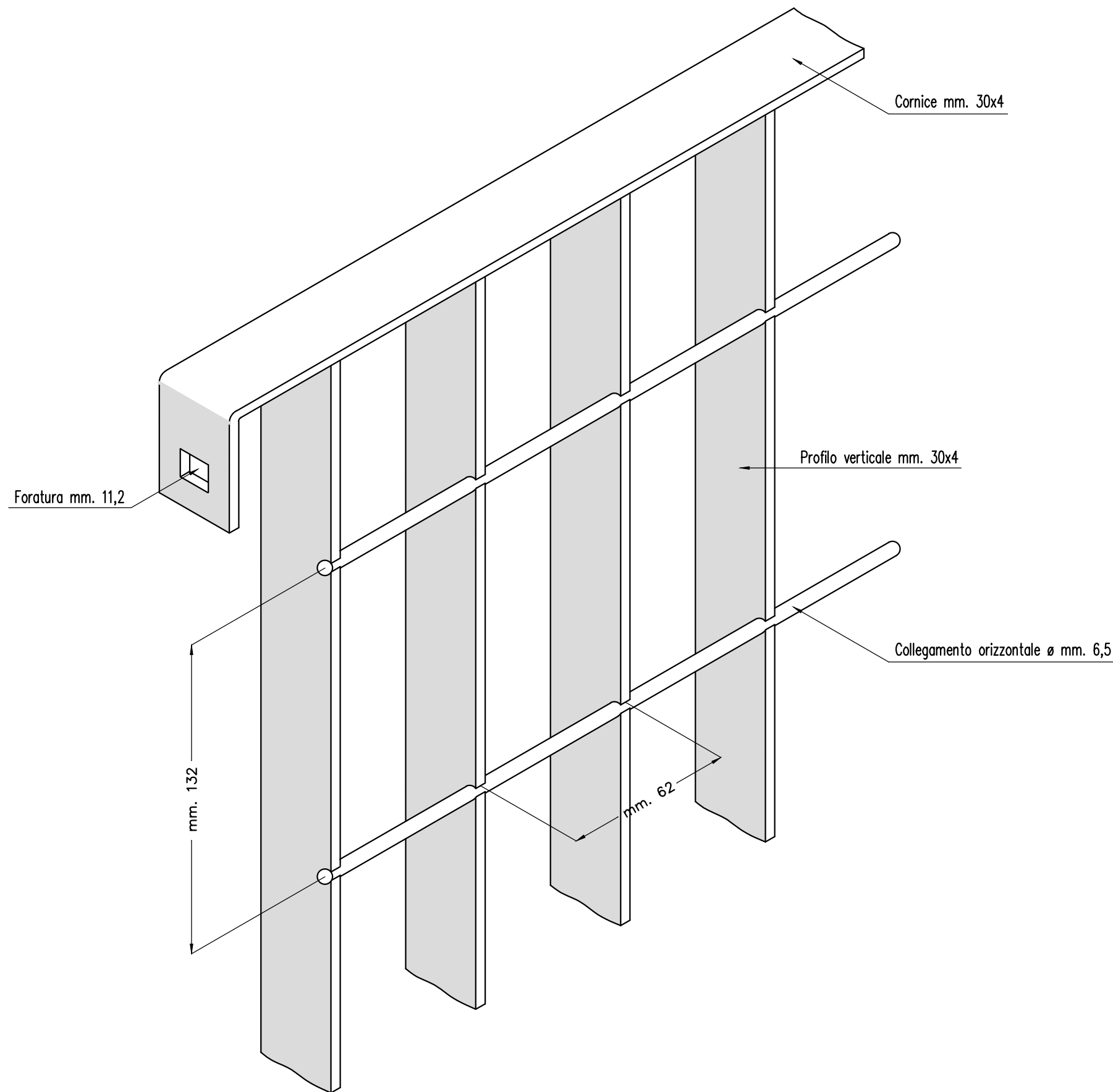
- ① - Saracinesca DN 250 - PN 16 completa di giunto di smontaggio DN 250 PN 16
- ② - Saracinesca DN 80 PN 16
- ③ - Sfiato DN 80 PN 16 a tripla funzione
- ④ - Misuratore di portata flangiato DN 250 PN 16
- ⑤ - Valvola regolatrice della portata DN 250 - PN 16
- ⑥ - pezzo speciale acciaio per collegamento condotta esistente DN 250
- ⑦ - pezzo speciale acciaio verticale DN 250
- ⑧ - pezzo speciale acciaio orizzontale DN 250



PIANTA
SCALA 1:25



ARMATURA CORRENTE
SEZIONE TRASVERSALE
Scala 1:25



PARTICOLARE PANNELLO "ORSOGRIL"
Scala 1:5